



園だより

2023年4月1日
たまプラーザ小桜愛児園

入園・進級おめでとうございます

暖かな陽気と共に新年度がスタートしました。子どもたちも、喜びや期待、不安や緊張など様々な気持ちを抱き、新しい1年を迎えたことと思います。保護者の方々も新しい環境に不安や心配もあるかと思ひます。一人ひとりのペースを大切に、安心して園生活が送れるよう職員一同、努めていきたいと思ひます。また、これから様々な経験を重ね、成長していく姿をご家庭と園とで協力しながら見守っていきたく思っております。一年間、どうぞよろしくお願ひいたします。

園長より

入園、進級おめでとうございます。本日から2023年度が始まりました！

今日からたまプラーザ小桜愛児園に入園してくれたお友だち！去年から一つお兄さんお姉さんのクラスに進級したお友だち！！これから、たくさんのお友だちや先生たちと一緒に、いろいろなことを経験いこうね！たまプラーザ小桜愛児園では、子ども自身の気づきや発見、子どもが抱いた興味関心を大切にして、子どもたちのやってみたい！面白い！！楽しい！！という気持ちを育てて学びへと繋げていける保育をおこなっていきたく思っております。けれども、『初めて』は誰でも緊張します。泣いてしまうこともあるでしょう。保護者の皆さんも、その様子を見て不安になることもあると思ひます。でも大丈夫！無理はしないで少しずつ大丈夫！大人も子どもと一緒に、一つ一つ進んでいきましょう！！わからないことや不安なことがあれば職員にいつでもご相談ください。園からも保護者の皆さまにご協力をお願いすることがあるかと思ひますが、ご理解のほどよろしくお願ひいたします。

5月からコロナウイルスが5類になると検討されております。それにあわせて園での生活も少しずつ変わるところは変えていこうと思ひます。その際は、お知らせをいたしますので皆さまのご協力をお願いいたします。ご不明点などございましたら、職員室や担任にお声掛けください。



- 1日(土) 懇談会
3日(月)～8日(土) なれ保育(幼児)
～12日(水) なれ保育(乳児)
11日(火) 身体測定(幼児)
14日(金) 身体測定(乳児)
17日(月) 誕生会
18日(火) 避難訓練
19日(水) 健康診断

●体操教室

藤元先生による体操教室を、各クラス通常保育の中で行います。各年齢に合わせ音楽に合わせて楽しく体を動かしたり、マット運動やとび箱等にも挑戦したりします。

- 4月13日(木) ばら組・さくら組
26日(水) すみれ組・さくら組

●ランゲージハウス英語教室(4, 5歳児のみ)

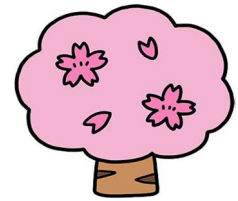
外国人講師から、楽しく英語を学びます。

- 4月6日(木) ばら・さくら組

日程は、毎月園だよりでお知らせいたします。

4月のクラス目標

- さくら組
- ・進級した喜びを味わい、新しい生活に進んで取り組もうとする
 - ・春の自然や、身近な動植物に関わり、興味・関心を広げる
- ばら組
- ・生活の流れを知り、身の回りのことを進んでやってみようとする
 - ・戸外活動を通じて、草花や虫などを見つけたり、触れたりしながら春の自然を感じる
- すみれ組
- ・新しい環境や担任に慣れ、安心して過ごす
 - ・春の自然に触れ、植物や生き物等に興味・関心を持つ
- たんぽぽ組
- ・新しい環境や担任に慣れ、保育士や友だちに親しみを持つ
 - ・身近な草花や生き物に興味を持ち、見たり触れたりする
- ちゅーりっぷ組
- ・少しずつ新しい環境に慣れていく
 - ・保育士に見守られながら、好きな場所や遊びを見つけて機嫌よく過ごす
- もも組
- ・新しい環境や保育士に慣れ、安心して過ごす
 - ・ゆったりとした雰囲気の中で、遊びや食事を楽しむ



配布物について

毎月25日頃、園だより・献立表・しょくいくレター・安全だより他を、クラスだよりは月末に発行します。こちらは、園のホームページで閲覧をお願いします。大切なお知らせもありますので、必ずご覧ください。

また、その他にも行事についてのお知らせや様々なお知らせや願い、チラシ等はファンタシーに掲載しますので、毎日ファンタシーの確認をお願いします。

土曜利用について

おうちの方のお仕事がお休みの場合など、お仕事に支障がない限り土曜のお休みにご協力ください。ぜひ、お休みの日はお子さまとの時間を大切に過ごしてくださいね。

土曜保育ご利用の方は、職員室前にある土曜利用申込書に記入し、前月25日までに担任へ提出してください。土曜利用についてのお手紙をお渡しします。また、お迎え時間も事前にお知らせ頂けると助かります。どうぞよろしくお願いいたします。

その他

- ・お迎えの時間はお守りください。
- ・小学生の引き取りはできません。
- ・送迎時はネームホルダーを忘れずをお願いします。
(インターフォンを押した際に見せてください。)
- ・保護者以外の方がお迎えをされる場合は、事前にお知らせください。
- ・毎朝の検温・記入をお願いします。



〈身体測定〉

毎月、月初めに身長・体重(4、10月は胸囲も測定)を測定します。結果は測定表に記入しますので、確認後、印またはサインをしてお戻しください。測定時はパンツ一枚で行います。紛失の原因にもなりますので衣類の記名をご確認ください。

〈健康診断・歯科健診〉

年に2回(春・秋)、園医の濱田先生、赤坂先生に健診していただきます。結果は再診の必要な方のみお知らせします。

〈懇談会〉

本日は、お忙しい中ご出席いただきありがとうございました。新生活にあたり、担任よりこれからのクラス運営や園生活についての大切なお話をさせていただきました。何かわからないこと、気になる事等ありましたら、いつでも職員にお声掛けください。